



EIC INGENIERÍA
LABORATORIO

CURRICULUM EMPRESARIAL

QUIENES SOMOS

ESTUDIOS, INGENIERIA Y CIMENTACIÓN S.A DE C.V. inicia sus actividades en el año de 1982, tras 34 años de trayectoria profesional y diversos proyectos, se decide fusionar la experiencia y juventud innovando nuevas soluciones. Así, en 2013, se convierte en razón social, con el compromiso de dar soluciones y servicios a tu proyecto.

Es una empresa especializada en las ramas técnicas de mecánica de suelos, control de calidad de obras, pavimentos, geología, geofísica, estructuras y materiales. Cuyo objetivo es proveer los servicios y asesorías que se requieran en el área de proyectos y construcción buscando soluciones racionales, económicas y de seguridad.

MISION:

Servir a nuestros clientes con la mejor atención profesional, brindándoles eficiencia y calidad.

VISIÓN:

Convertirnos en una empresa líder en la industria de la construcción, ofreciendo servicios, asesorías y soluciones que comprometan el manejo, ejecución y construcción de todo proyecto.

RESPALDO PROFESIONAL

POLITICA DE CALIDAD:

En ESTUDIOS, INGENIERIA Y CIMENTACIÓN S.A DE C.V. tenemos el firme compromiso de dar a nuestros clientes resultados confiables y oportunos, generados con personal calificado en trabajos de control de calidad y geotecnia, apegándonos a una mejora constante del sistema de gestión de calidad basado en la norma NMX-EC-17025-IMNC-2006.

PERSONAL:

Nuestro personal cuenta con un perfil profesional ha cursado Diplomados, Cursos y Certificaciones y es gente capaz de enfrentar retos y rendir cuentas favorables a nuestros clientes, superiores y al equipo de trabajo.

TRAYECTORIA:

A lo largo de 40 años de trayectoria en el área de la construcción hemos participado en más de 600 proyectos de mecánica de suelos , 300 proyectos de control de calidad y mas de 700 estudios diversos y complejos que nos han retado y permitido crecer como empresa para hacer cada vez mejor nuestro trabajo y poder ofrecer mejores servicios a nuestros clientes.

SERVICIOS QUE OFRECEMOS

CONTROL DE CALIDAD

Acero
Concreto
Terracerías
Materiales Prefabricados

DIRECCION DE OBRA

CIMENTACIONES PROFUNDAS

Pilas
Micro-Pilas

GEOTÉCNIA

Estudios de socavación
Estudios de Permeabilidad
Estudios de Mecánica de Suelos

DISEÑO Y EVALUACIÓN DE PAVIMENTOS

De Concreto
De Asfálticos
De Estructura Portante
Con Revestimiento de Piedra / Adoquín

TOPOGRAFÍA

PRUEBAS Y ESTUDIOS ESPECIALES

Prueba de Placa en Suelos
Prueba a Cortante (Modelos)
Prueba de Carga en Losa y Vigas
Prueba de Carga a Tensión en Pilas y Anclas
Prueba a Tensión en placas de Acero y Conexiones
(Pruebas Cíclicas)
Prueba de Carga por Penetración Axial en Cimentación
Superficial y profunda

DISEÑO Y EVALUACIÓN DE ESTRUCTURAS

Diseño Estructural
Cálculo Estructural
Evaluación Estructural

GEOFISICA

Espectro Sísmico del Sitio
Detección de Zonas de Riesgo
Detección de Potencial de Bancos de material

CURRICULUM EMPRESARIAL



Calle Hidalgo #68-B Col. San Juan de Ocotán
Tel: (0133) 36.16.22.13 / 36.16.77.99

C.P. 45019 Zapopan, Jal. México
www.eicingeneria.mx

CLIENTES

ALGUNOS DE LOS CLIENTES CON LOS QUE HEMOS TRABAJADO:



CLIENTES



JUAN IGNACIO CASTIELLO ARQUITECTOS

PÁGINA DE INTERNET

Nuestra página de internet www.eicingeneria.mx ofrece a los clientes visualización de algunos proyectos así como la explicación detallada de cada uno de los servicios que ofrecemos.

Nuestros planes incluyen seguir estableciendo alianzas con otras empresas para de manera continua estar a la vanguardia en tecnología.

iE EIC INGENIERÍA
LABORATORIO

EMPRESA SERVICIOS PROYECTOS CLIENTES INFORMES CONTACTO

SERVICIOS

Más de 40 años, buscando siempre brindar a nuestros clientes la mejor atención, y soluciones que comprometan el manejo, ejecución y construcción de todo proyecto

- MECÁNICA DE SUELOS
- CONTROL DE CALIDAD
- CIMENTACIONES PROFUNDAS
- ESTUDIOS ESPECIALES
- ESTRUCTURAS
- PAVIMENTOS

MECÁNICA DE SUELOS

Verificamos las condiciones estratigráficas que prevalecen en el sitio, así como sus propiedades físicas y mecánicas que nos conducen a proporcionar resultados óptimos para el tipo de cimentación a utilizar, la profundidad de su desplante y la capacidad de carga admisible del predio.

- Estudios de mecánica de suelos
- Estudios de permeabilidad

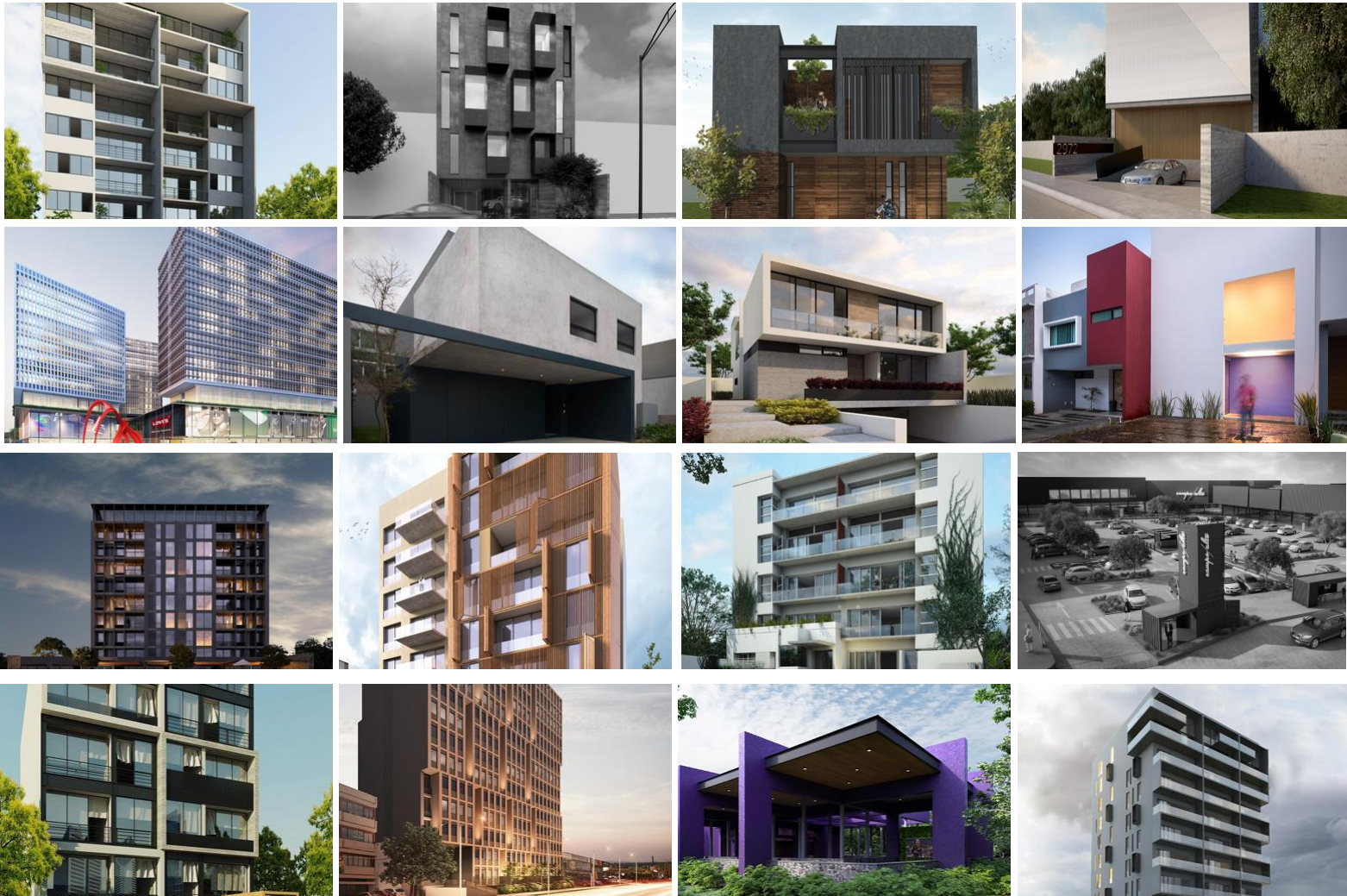
EXPERIENCIA PROFESIONAL

Estamos agradecidos por la confianza que nuestros clientes nos han brindado a lo largo de estos años al dejarnos ser parte del desarrollo y ejecución de sus proyectos.

Presentamos a continuación información relevante de algunos de los proyectos señalados en cada apartado técnico en los cuales se ha participado.

MECÁNICA DE SUELOS
CONTRÓL DE CALIDAD
DISEÑO Y EVALUACIÓN DE ESTRUCTURAS
PERMEABILIDAD
ESTUDIOS ESPECIALES
DIRECCIÓN DE OBRAS
PERFORACIÓN

ALGUNOS TRABAJOS



Calle Hidalgo #68-B Col. San Juan de Ocotán C.P. 45019 Zapopan, Jal. México
Tel: (0133) 36.16.22.13 / 36.16.77.99 www.eicingeneria.mx

PROYECTOS MAS RELEVANTES

1882	AGA UdeG SIEMENS	Planta Industrial embotelladora Club Deportivo Planta Industrial
1884	EMBOTELLADORA AGA MEXICANA DE AVIACIÓN FORD	Embotelladora Veracruz Oficinas administrativas Talleres Plascencia Ford
1886	NISSAN LOS TULES HONDA	Agencia Nissan Cd. Guzmán Centro Comercial Vallarta Jal. Planta Industrial
1888	SUECO PALME HILASAI CERVECERÍA MODELO PRODUMEX TUVAPASA LA LECHERA HILASAL	Bodegas en Manzanillo y Mazatlán Planta Industrial Ampliación planta industrial Planta Industrial Planta industrial Planta industrial
1889	MOLEX GRASEL NESTLE COLGATE	Edificios Planta Industrial Ampliación Planta Industrial Parque industrial

PROYECTOS MAS RELEVANTES

1990	<p>GRASEL</p> <p>NESTLE</p> <p>COLGATE</p> <p>EMBOTELLADORA AGA</p>	<p>Parque industrial</p> <p>Parque industrial</p> <p>Parque industrial</p> <p>Planta industrial Aguascalientes y Uruapan</p>
1991	<p>HONDA</p> <p>CURTOIL</p> <p>XEROX</p> <p>PROCTOR AND GAMBLE</p> <p>TORRE STERLING</p>	<p>Planta industrial</p> <p>Planta industrial</p> <p>Planta Industrial</p> <p>Parque Industrial</p> <p>Torre de 12 niveles</p>
1993	<p>OMNITRITON DE MÉXICO</p> <p>LAS GARZAS</p> <p>EMBOTELLADORA AGA</p> <p>LA LECHERA</p>	<p>Parque Industrial</p> <p>Desarrollo Habitacional</p> <p>Ampliación Querétaro, Guadalajara y Ags.</p> <p>Planta Industrial Guadalajara</p>
1994	<p>BMW</p> <p>VIDAGEL</p> <p>REAL DIAMANTE</p> <p>LABORATORIOS SOPHIA</p>	<p>Planta Industrial El salto Jal</p> <p>Hotel Vidagel Acapulco Gro.</p> <p>Club de Playa Acapulco Gro.</p> <p>Desarrollo Industrial Gdl</p>
1995	<p>INFONAVIT</p> <p>HONDA MÉXICO</p> <p>GRAN PLAZA</p>	<p>Desarrollo San Agustín de las Flores</p> <p>Planta Industrial</p> <p>Centro comercial Sahuayo Mich.</p>

PROYECTOS MAS RELEVANTES

1996	PURINA	Planta Industrial Gdl
	SAN MIGUEL DE LA RIVERA	Desarrollo habitacional Jocotepec Jal.
	VIDAFEL	Nuevo Hotel Puerto Vallarta Jal.
	MAYAN PALACE	Hotel Mayan Palace Puerto Vallarta Jal.
1997	AUTREY	Parque industrial Gdl
	MAYAN PALACE	Hotel Mayan Palace Nuevo Vallarta Nayarit
	EL BOSQUE	Residencial El bosque Valle Real Zapopan
	LECHERA	La Lechera Guadalajara
1998	CAMICHINES	Fraccionamiento Tonalá
	ECOPARK	Planta Industrial
	GIGANTE	Hotel Royal en Puerto Vallarta
	VTECH	Planta Industrial
1999	PERIODICO EL REFORMA	Planta industrial
	COPPEL	Tiendas en distintas partes de la república
	ALDO AUTOPARTES	Planta Industrial
2000	SELLO ROJO	Planta Industrial Jacona
	EDUCARE	Gimnasio de la escuela en Gdl
	LA LECHERA	Planta industrial Ocotlán

PROYECTOS MAS RELEVANTES

2001	AGUA DE RÍO BLANCO COPPEL CAMPO NOGAL BOSQUES DE SANTA ANITA	Planta de tratamiento de agua Zapopan Tiendas en manzanillo y Guadalajara Desarrollo habitacional Desarrollo Habitacional
2005	RENAULT COPPEL PEUGOT UNIVERSIDAD PANAMERICANA FAMSA	Planta Industrial en Guadalajara Tienda en tlaquepaque Agencia de carros en Guadalajara Edificio de comunicaciones Centro de distribución
2006	TECHNOLOGY PARK FARMACEUTICOS COLLINS PUENTE RÍO MANZANILLO	Parque industrial Ampliación Puente vehicular en Tecomán
2008	TELMEX LOS ARRAYANES LA LECHERA	Auditorio Fraccionamiento Planta industrial Tequila Jal
2010	TEQUILA PATRÓN MAZDA DULCES LA ROSA	Tequilera en Atotonilco Agencia de autos Guadalajara Planta de caramelos en Tlajomulco

PROYECTOS MAS RELEVANTES

2012	BIMBO	Bodega de almacén
	PARQUE LOGÍSTICO 701	Parque industrial en Tlajomulco
	TRASLOMA	Salón de eventos
	EI PEDREGAL	Fraccionamiento
2014	SANTILLANA	Fraccionamiento
	HONDA	Agencia automotriz en Gdl
	NATURE SWEIT	Planta en Tepic
	CIUDAD DIGITAL	Edificio ciudad digital en Gdl
2015	HYUNDAI	Agencia de carros
	LINEA 3 TREN LIGERO	Línea alimentadora de alta tensión
	ESCUELA GASTRONÓMICA	Escuela de gastronomía en Puerto Vallarta
	PLANTA DE TRATAMIENTO	Planta de tratamiento de residuos a energía
2016	CAMPO REAL	Centro Comercial en Querétaro
	UNITERRA	Inmobiliaria
	CFE	Línea de CFE en Ciudad Guzmán
	PLAZA PATRIA	Ampliación Centro Comercial
2017	PUENTE PEATONAL	Puente peatonal en el malecón de Chapala
	MURO CONTENCIÓN	Estudio muros de contención el tapatío
	GRUPO VEQ	Pilas y micro pilas Francisco Rojas
	ALEJANDRO IÑIGUEZ	Micropilas lote 17 Novaterra
	HYUNDAI PATRIA	Pilas de cimentación

PROYECTOS MAS RELEVANTES

2018

SANTO COYOTE

GRUPO VEQ

LA CIMA ZAPOPAN

PEGARI

SAVERGLASS

CONSTRUCTORA BAXAL

CONSTRUCTORA CIG

CONSTRUCTORA DALMA

GRUPO VIDANTA

GIG

HYUNDAI

TIERRA Y ARMONÍA

TÉCNICOS EDIFICADORES

SHIMIZU NORTH AMERICA

INMOBILIARIA PIBE

CAP CITI

CONSTRUCTORA CIG

2019

JAGUAR GRUPO VIDANTA

CONSTRUCTORA BAXAL

Micropilas Santo Coyeta Real Center

Torre Prima pilas y micro pilas de cimentación

Estudio de Permeabilidad

Micro pilas san miguel de la colina

Prueba de placa "carga" en plataformas

Estudio Mecánica de suelos en edificio 17 niveles

Control de Calidad en obras diversas

Mecánica de suelos edificio 18 niveles

Control de Calidad

Mecánica de suelos diversos desarrollos

Pilas y micropilas de cimentacion

Control de calidad fracc. Las terrazas

Perforación micropilas caja popular San Rafael

Prueba de carga en pilas

Espectro sísmico edificio Argentina

Micro Pilas casa Baeza

Control de calidad y mecánica de suelos de distintas obras

ABIE, BOSQUES LA ARBOLEDA, LAS PALMAS, VALLE

IMPERIAL Y VALLE DE TEJEDA

Control de calidad

Control de Calidad subestación

Torre Reforma

PROYECTOS MAS RELEVANTES

2020

ARQ. ANDREA MARTÍNEZ
ARQ. MARIO FERNÁNDEZ
ECUSA
ADC SOLUCIONES

ING. ANTONIO PEÑA
C3 ARQUITECTOS
GIG

ING. GUILLERMO AGUIRRE
ING. PABLO ZAMUDIO
GRUPO VEQ
GRUPO VEQGRUPO GARVI
TRAMA ARQUITECTOS
CONSTRUCTORA CIG

IVAN SUMANO
GNA DESARROLLOS
ARQ. ALVARO MORA
GRUPO PSA
PROYECTOS PLASA
GRUPO SOLIDO
GRUPO VGI

Estudio mecánica de suelos en gimnasio
Diseño de Pavimentos en nave industrial
Estudio de mecánica de suelos en edificio de 4 niveles
Estudio de mecánica de suelos en edificio de 13 niveles y Prueba de resistividad en edificio y pruebas de placa
.Prueba de Pilas en plataforma
Piloto en edificio de 7 niveles
Prueba de permeabilidad en fraccionamiento
Hidro en edificio de 11 niveles
Maquila grupo peñafiel Tlajomulco
EMS Edificio 12 niveles y 2 sótanos
Estudios de mecánica y espectro en distintos puntos.
Edificio de 10 niveles y 3 sótanos
Permeabilidad, diseño de pavimentos, pruebas de placa y mecánica de suelos en fraccionamiento.
Verificación varios predios en zona metropolitana
Piezómetro en edificio 11 niveles
Estudio de mecánica de suelos en varias residencias
Estudio de mecánica para fosas en Michoacán
Estudios de mecánica y pruebas de placa en nave industrial
Estudio de mecánica en urbanización y edificación
Estudio de permeabilidad y mecánica en muro perimetral

PROYECTOS MAS RELEVANTES

2021

HOSPITAL TERRANOVA
DIESTRO EDIFICACIONES
MERCEDEZ BENZ
GAS NATURAL
INDE MEXICO
CONSEJO SOCIAL PARA LA
COOPERACION
JUAN PABLO DE OBESO
ANUVA
ARCADA
EL TAJIN
YU COUNTRY
BRAVANTE
TORRE INARA
MARGOT
HACIENDA VIDRIO
FONTANA DIAMANTE
CUMBRES DEL CIELO
PEGARI

Pilas de cimentación Hospital Terranova
Micropilas obra en calle Andrés Teran (caja popular San Rafael)
Micropilas agencia
Estudio de Mecánica de suelos en ductos
Verificación edificio
Diseño de Pavimentos

Espectro en edificio
Control de Calidad
Control de Calidad
Control de Calidad
Control de Calidad
Control de Calidad
Control de Calidad
Control de Calidad
Control de Calidad
Control de Calidad
Control de Calidad
Control de Calidad
Control de Calidad
Control de Calidad
Micropilas lote 42 Los Jales

PROYECTOS MAS RELEVANTES

2022

SAVERGLASS

Estudio de Mecánica de suelos, prueba de placa y otros servicios para la expansión nave industrial en Acatlán de Juárez

ING. JUAN CARLOS SALCEDO

Mecánica de suelos nave industrial

CONSTRUCTORA CIG

Mecánica de suelos para fraccionamiento Tlajomulco

3i3 DESARROLLADORA

Urbanización Tapalpa

TRAMA ARQUITECTOS

Espectro edificio 8 niveles en Vallarta Jalisco

ING JUAN LUIS LAMADRID

Prueba de placa agroanacer Zamora, Michoacán

GRUPO VEQ

Prueba de placa locales comerciales Bucerias, Nayarit

C3 ARQUITECTOS

Geoeléctrico, Geohidrológico y piezometría edificio 21 niveles 4 sótanos

GRUPO ACGO

Permeabilidad para nave industrial

ARQ. JOSAFATH DOMÍNGUEZ

Piezometría para edificio 12 niveles

ARQ. ROBERTO CERVANTES

Prueba de placa edificio 25 niveles 2 sótanos

MAM GEOTÉCNA

Mecánica de suelos edificio 15 niveles 3 sótanos Col. Altamira

ADC SOLUCIONES

Mecánica de suelos edificio 13 niveles 3 sótanos Col. Country Club

GRUPO GARVI

Mecánica de suelos edificio 14 niveles 5 sótanos Col. Ladrón de Guevara. Mecánica para varios predios en la ciudad de Gdl.

DESARROLLADORA BAUEN

Mecánica de suelos para distintos edificios en la ciudad de Gdl

IGNACIO DE LA CERDA

Perforación de micropilas Bosquet San Javier

PROYECTOS MAS RELEVANTES

2023

URBAN LAB	Estudio mecánica de suelos para fraccionamiento Arandas, Jal.
GRUPO VEQ	Edificio de 5 niveles en Puerto Vallarta
GRUPO GARVI	Fraccionamiento con casas de 3 niveles Puerto Vallarta
GRUPO PSA	Plataforma en Sahuayo Michoacán
ING. JUAN PABLO ARIAS	Verificación de nave industrial en Zamora Michoacán
GRUPO VCRJ	Fraccionamiento vertical de 4 niveles
GRUPO GARVI	Parque Industrial en Tlajomulco de Zúñiga
URBAN LAB	Tequilera en Arandas Jal.
GRUPO GARVI	Edificio de 15 niveles
GRUPO VGI	Fraccionamiento de 4 niveles Santa Cruz del Valle
RENOVABLE GUADALAJARA	Estudio mecánica edificio de 8 niveles y 3 sótanos
FASEE	Estudio mecánica edificio de 7 niveles punto sur
ING. MIREYA PEREZ	Espectro sísmico Hotel Crown Paradise Club Puerto Vallarta
C3 ARQUITECTOS	Espectro sísmico edificio 13 niveles Col. Americana
GRUPO PSA	Estudio mecánica de suelos plataforma Sahuayo
GRUPO VEQ	Piezometría edificio 5 niveles
BALKEN	Permeabilidad fraccionamiento Valle Imperial
GRUPO PSA	Vialidades tequilera Jiquilpan
PLAZA PEGARI	Trabajos de perforación
HÉCTOR CASTRO	Perforación de pilas torre B y C edificio en colonia Oblatos

PROYECTOS MAS RELEVANTES

2024

ADC SOLUCIONES
 CONSTRUCTORA GIG
 VIA PROYECT
 RUBA
 GRUPO VEQ
 CONSTRUCTORA CIG
 MAM GEOTECNIA
 GARVI
 GONAC
 CADU
 ARQ. OSCAL VILCHIS
 BERNARDO SANDOVAL
 FASEE
 GARVI
 ARQ. EDUARDO LASSALA
 KIVA
 ING. GUSTAVO GONZALEZ
 ING. BERNARDO SANDOVAL
 TRAMA ARQUITECTOS
 KIVA
 CONSTRUCTORA CIG
 VEQ

Control de calidad “entrebosques” “mar egeo” “torre punto” entre otras
 Control de calidad Hacienda santa cruz, valle de las flores entre otros
 Control de calidad arena Guadalajara
 Control de calidad villa Vicenza
 Mecánica de suelos y espectro edificio 18 niveles
 Mecánica de suelos edificio 14 niveles Puerto Vallara
 Mecánica de suelos y verificación edificio 10 niveles
 Mecánica de suelos fraccionamiento ZOI VIDA
 Mecánica de suelos nave industrial GONAC
 Mecánica de suelos edificio 7 niveles
 Geohidrológico edificio 28 niveles 3 sótanos
 Mecánica de suelos y espectro edificio 10 nivles y 3 sótanos
 Mecánica de suelos edificio 7 niveles
 Diseño de Pavimento fraccionamiento ZOI Real
 Nave industrial
 Mecánica de suelos en Parque industrial
 Prueba de Carga centro comercial Puerto Vallarta
 Estudio Piezométrico edificios 10 y 7 niveles
 Georadar para edificio de 8 niveles y 2 sotanos
 Estudio de permeabilidad vaso regulador
 Prueba de carga edificio viande
 Piezometrico edificio 25 niveles 5 sótanos

DATOS TÉCNICOS

NOMBRE: **ESTUDIOS, INGENIERIA Y CIMENTACIÓN**

NOMBRE COMERCIAL: **EIC INGENIERÍA**

DIRECCIÓN: **HIDALGO No.68-B SAN JUAN DE OCOTAN C.P. 45019 ZAPOPAN, JALISCO.**

TEL/FAX: **36 16 22 13, 36 16 77 99.**

REGISTRO FEDERAL DE CONTRIBUYENTES: EIC 130918 319

REGISTRO PATRONAL DE SEGURO SOCIAL & INFONAVIT: Z2933349107

DIRECTOR GENERAL: ING. JUAN CARLOS SANTANA SANTANA

GERENTE GENERAL: ING. EDGAR GPE. SILVA TORRES

CORREO ELECTRONICO: contacto@eicingeneria.mx

ÚLTIMA ACTUALIZACIÓN: 19septiembre 2024

LABORATORIO ACREDITADO: **Laboratorio de Ensayo acreditado por ema, a.c. con No. De acreditación C-0478-133/16**